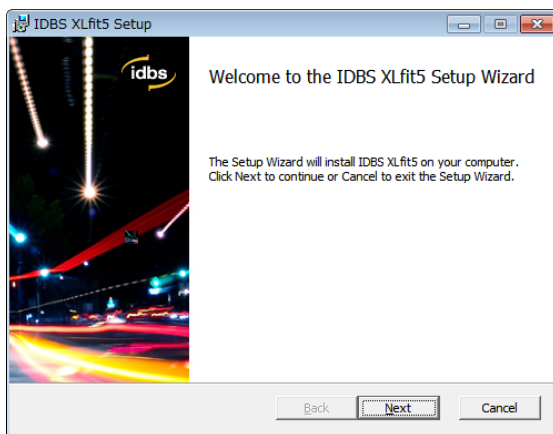


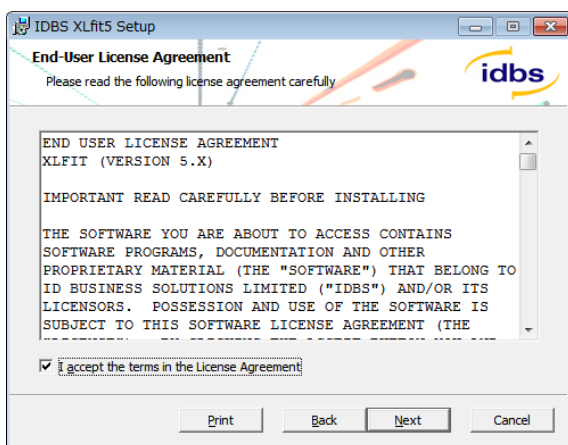
XLfit5.x インストール手順

- 1、XLfit の CD 内にある **setup.exe** を実行します。
- 2、インストーラが立ち上がります。



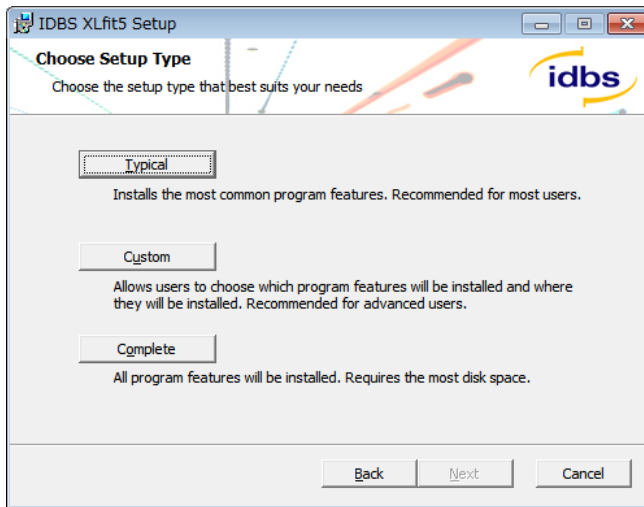
Next をクリックしてください。

- 3、License Agreement のチェックを行います。



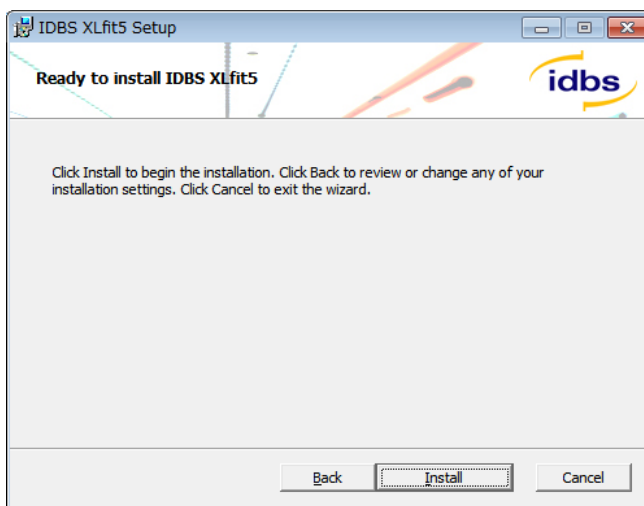
をして、Next をクリックしてください

4、インストールオプションを選択します。



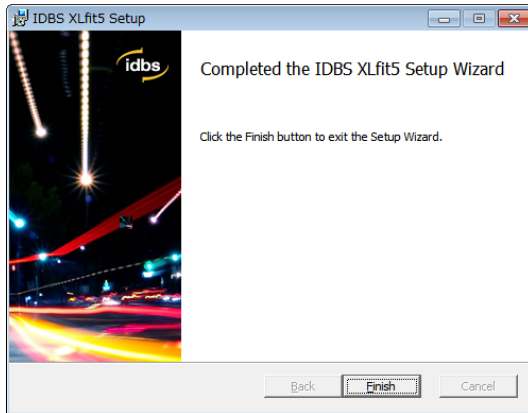
Complete を選択してください。

5、インストールを実行します。



Install をクリックしてください。

6、インストールを終了します。



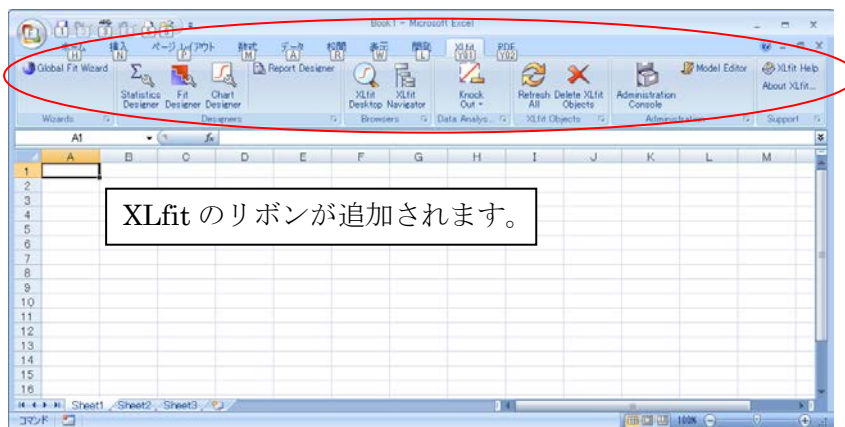
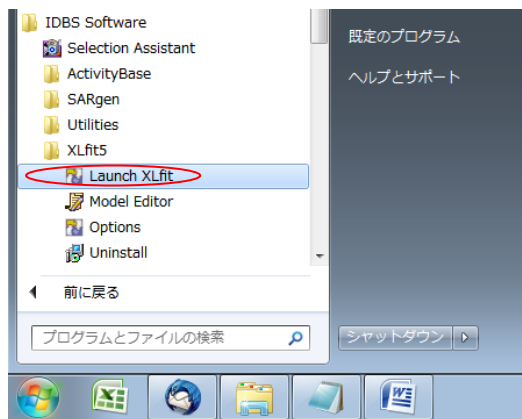
7、XLFit の起動。

XLfit の起動には2つの方法がございます。

1、プログラムのメニューから起動する。

スタート→すべてのプログラム→IDBS Software→XLfit5→Launch XLfit から起動すると新規 Excel ブックが開きます。

XLfit のツールバー (Office2007以降であればリボン) が追加され、XLfit をご使用になれます。

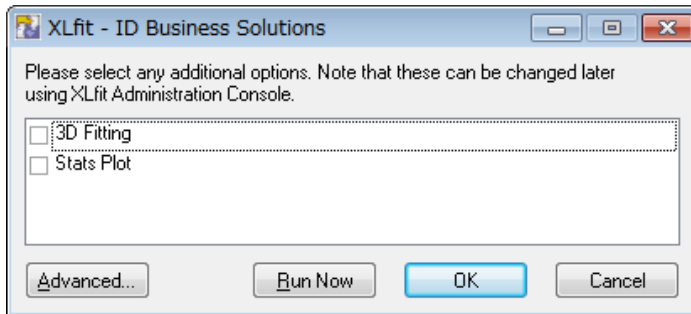


2、Excelを使う際には常にXLfitを使えるようにする。

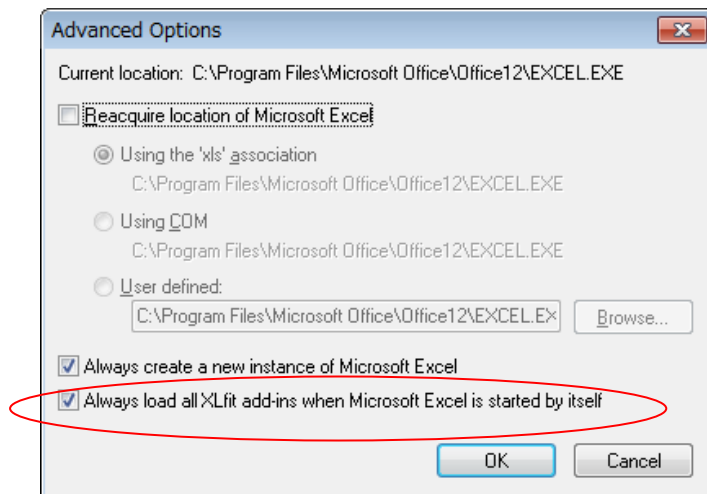
Excelを起動した際に常にXLfitを使いたいという場合は設定を行えば可能です。

設定は下記となります。

スタート→すべてのプログラム→IDBS software→XLfit5→Optionsを起動します。



Advanced ボタンをクリックします。



下段の「Always load all XLfit add-ins when Microsoft Excel is started by itself」チェックボックスに☑を入れます。

以上