

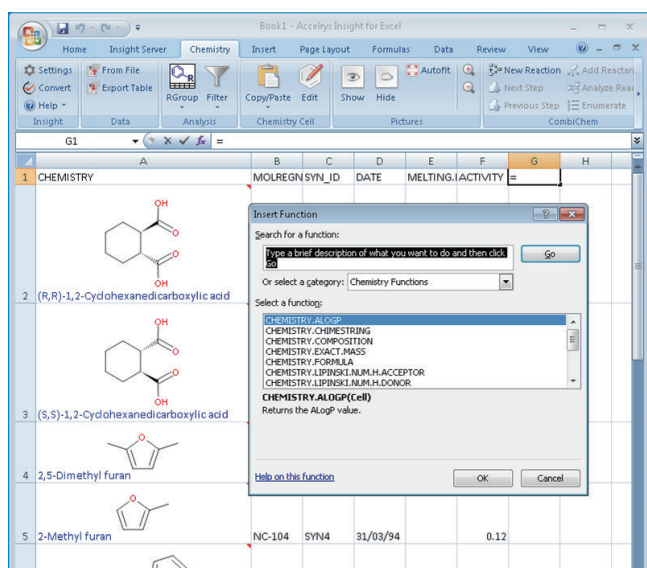
BIOVIA INSIGHT FOR EXCEL

データシート

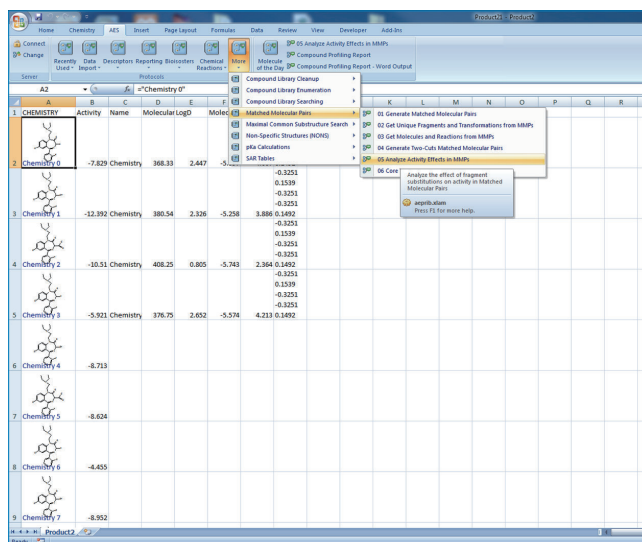
BIOVIA Insight for ExcelはMicrosoft Excel用のアドインであり、使い慣れたExcelのスプレッドシート環境で科学データ分析機能を利用できるようになります。BIOVIA Insight for Excelは、科学的データを集約、分析、提示することで効果的な意思決定を支援します。

システム要件:

Insight for Excelは、Excel用のアドインと、BIOVIA Foundationへのインストール用パッケージで構成されています。BIOVIA Foundationシステム要件については、BIOVIAにお問い合わせください。



Excelで科学計算を実施



BIOVIA Foundationに接続して、広範な科学機能を活用

INSIGHT FOR EXCELの機能:

- 化学構造データ ファイルの読み込み - SDやその他の分子データ ファイルを読み込み、リアルタイムの化学構造をExcelで表示できます。
- 分子特性の計算 - 組み込みのExcel関数を利用して、構造に関する分子特性の計算をワークブックで実施できます。
- R- グループ分析 - 構造に関する R- グループ分析を実施し、一連の構造をコアとフラグメントに分解して、さらに詳細な分析を行います。
- BIOVIA FoundationのプロトコルをExcelで実行するための拡張可能な環境 - BIOVIA Foundationの広範な機能をExcelで活用できます。
- BIOVIA Foundation のプロトコルを作成して、既存および新規の機能をExcelユーザーに提供できます。

BIOVIA Insight for Excelは、BIOVIAがこれまでに提供してきたExcel用アドインの次世代ソリューション:

BIOVIA Insight for Excelは、将来的にはISIS for Excel、Isentris for Excel、Accord for Excelに代わって活用されるソリューションです。適切な移行のタイミングについては、BIOVIAにご相談ください。

MicrosoftおよびExcelは、米国Microsoft Corporationの米国およびその他の国における登録商標です。BIOVIA Insight for Excelという名称はあくまでも参照を目的として使用されており、Microsoft Corporationによる企業または製品の保証、あるいは Microsoft Corporationの提携を意味するものではありません。

ダッソー・システムズの**3D**エクスペリエンス・プラットフォームでは、12の業界を対象に各ブランド製品を強力に統合し、各業界で必要とされるさまざまなインダストリー・ソリューション・エクスペリエンスを提供しています。

ダッソー・システムズは、**3D**エクスペリエンス企業として、企業や個人にバーチャル・ユニバースを提供することで、持続可能なイノベーションを提唱します。世界をリードするダッソー・システムズのソリューション群は製品設計、生産、保守に変革をもたらしています。ダッソー・システムズのコラボレーティブ・ソリューションはソーシャル・イノベーションを促進し、現実世界をより良いものとするためにバーチャル世界の可能性を押し広げています。ダッソー・システムズ・グループは140カ国以上、あらゆる規模、業種の約19万社のお客様に価値を提供しています。より詳細な情報は、www.3ds.com (英語)、www.3ds.com/ja (日本語) をご参照ください。



©2014 Dassault Systèmes. All rights reserved. 3DEXPERIENCE, CATIA, SOLIDWORKS, ENOVIA, DELMIA, SIMULIA, GEOVIA, EXALTED, 3D VIA, 3DSWIM, BIOVIA, および INETVIBES はアメリカ合衆国、またはその他の国における、ダッソー・システムズまたはその子会社の商標です。その他のブランド名や製品名は、各所有者の商標です。画面による所定の承認が必要です。

 **DASSAULT SYSTEMES** | The **3DEXPERIENCE**® Company

CTCLS Life Science
One step ahead.

伊藤忠テクノソリューションズグループ

CTCライフサイエンス株式会社

141-0022
東京都品川区東五反田2-10-2
東五反田スクエア 13階

TEL: 03-5789-2340
E-mail: ls-marcom@ctc-g.co.jp